

The background is a vibrant, abstract composition of overlapping, semi-transparent shapes in various colors including blue, yellow, green, orange, and pink. These shapes feature different patterns such as polka dots, stripes, and solid colors, creating a dynamic and layered visual effect.

# JEUX FICHES

EXPOS SERRES LEZ'ARTS  
& SENTIER D'ART

**SERRES**  
**HAUTES-ALPES**  
**15-16-17**  
**SEPT. 2023**





## 2 JOSEPH ROTH

ÉCOMUSÉE / Boulevard de la Digue

Animation numérique  
67 Strasbourg

Un tas de petits personnages bleus vous attendent pour construire des pyramides humaines. Tu les retrouveras dans un dessin animé ou sur des peintures.

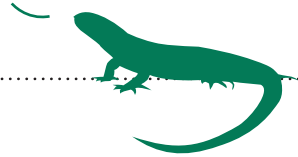
Dessine des petits personnages **stylisés\***, trapus ou longilignes, fins ou gros, avec de grands bras ou avec des membres supplémentaires et positionne-les sous forme **d'accumulation\*** comme le font certains artistes. Cela fait penser à des acrobaties de pyramide humaine. Montre ton dessin à Joseph pour qu'il s'en inspire à son tour.



Arman\*



Joseph Roth



# 2 ÉMILE ROULET

ÉCOMUSÉE / Boulevard de la Digue

Animation & Dessin  
13 Marseille

J'aime raconter des histoires avec de la bande dessinée, des livres photos, des sculptures, et des **films d'animation\***. Dans mes histoires, il y a souvent un personnage qui cherche quelque chose : il doit vivre toute une aventure pour le trouver.

A ton avis que cherche le personnage en bois d'Emile ? Quelles aventures devra t'il traverser pour arriver à son but ? quelle est sa quête ? Imagine une histoire soit en la dessinant soit en l'écrivant



.....

.....

.....

.....

.....

.....

.....

.....

.....

.....

.....

.....

.....

.....

.....

.....

.....

.....

.....

.....

# 6 GÉRALD DE VIVIÉS

MURPHY GROCERY / 87, rue Henri Peuzin

Photographie  
05 Lardier

Depuis quelques années grâce à la photographie, j'explore formes, matières et couleurs des semences dites «paysannes» et, je tente de rendre à ces merveilles de la nature, leur vrai sens : celui de la **reproduction\***.

Tout comme **Karl Blossfeldt\***, Gérald s'intéresse à la beauté des plantes, à leur diversité et à leur pouvoir de **reproduction\***. Essaie à ton tour de rendre compte de l'**esthétique\*** de la plante: tu peux en reproduire une le plus fidèlement possible au **crayon graphite\***

Gérald de Viviés



Blossfeldt\*





# 7 GUY FREDERICQ

MAIRIE / 1, Rue du Portail

Sculpture  
82 Lauzerte

J'aime les outils, leurs bruits, la poussière, les jets d'étincelles, les éclats de pierre, les tapis de copeaux.  
Que toute cette énergie laisse émerger une sculpture douce à l'œil et au toucher, et dégage quelque chose d'apaisant.

Les sculptures de Guy ressemblent à des outils anciens. A ton tour d'inventer une « sculpture outil » qui pourrait contribuer à embellir et soigner la planète. Explique à quoi sert ton outil.



Guy Fredericq



.....  
.....  
.....  
.....  
.....  
.....  
.....  
.....  
.....  
.....  
.....



# 8 MICHEL VILAGE

L'ATELIER D'ANTHONY / 4, rue du Portail

Dessin et tempéra\*  
75 Paris

Dans ma recherche j'ai mémoire de tous les grands maîtres qui nous ont précédés et j'essaie d'être à la hauteur des souvenirs que j'en ai, pour communiquer le beau et le vrai de la création du monde.

Connais tu certains noms des grands maîtres dont Michel parle ?

Cites-en quelques-uns : .....

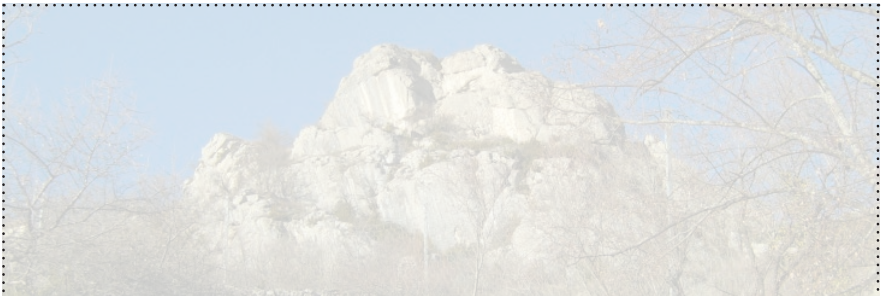
Michel aime représenter des paysages de roches, **Cézanne\*** aussi !  
Compare les œuvres de ces 2 artistes et réalise à ton tour un dessin du rocher de la Pignolette au-dessus de Serres en t'en inspirant



Michel Vilage



Cézanne\*



# 9 JEAN-PIERRE DUPONT

BOUTIQUE DU ROCHER / 2, Rue du Portail

Peinture  
04 Revest-des-Brousses

Du papier, de l'eau, de l'encre de Chine pour dessiner un «espace-paysage» que ton œil découvrira en s'y baladant. Imagine aussi ton propre paysage.

Ferme les yeux, convoque dans ton imaginaire le souffle du vent, la chaleur de l'été, la senteur de l'orage et avec un feutre noir dessine cet « espace paysage » que tu ressens. Tu pourras faire des **dégradés\*** et des **lavis\*** en utilisant de l'eau et un pinceau pour diluer certaines parties de ton dessin au feutre.





# 10 VALÉRIE BOURRET

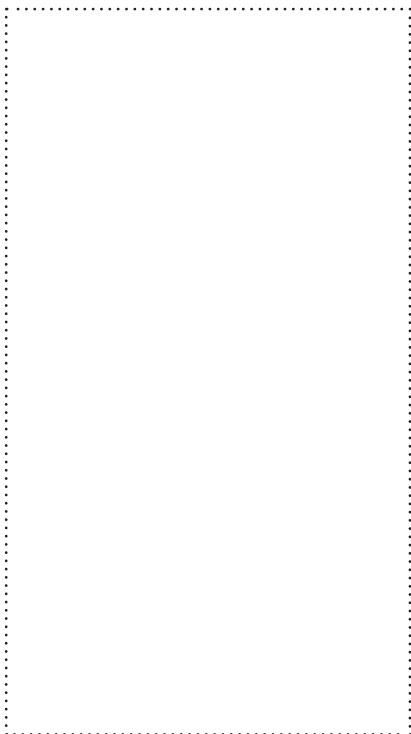
MAISON MAUNIER / 78, Rue Henri Peuzin

Gravure et dessin

05 Serres

Si j'écrivais un dessin avec un marteau et une enclume,  
je dessinerais le temps.  
Si je dessinais un écrit avec une enclume et un marteau,  
j'écrirais un dessin en tic-toque de plumes.

Invente un petit poème **surréaliste\*** à la manière de Valérie.  
Dessine les lettres de cette jolie phrase en couleurs puis continue de  
raconter son histoire en ajoutant des graphismes au stylo noir.



# 12 PAULE RICHÉ

LA FORGE LESDIGUIÈRES / Place de la Juiverie

Peinture  
05 Serres

Regarde bien autour de toi, une écorce, un brin d'herbe, une racine, un gravier, une feuille morte, une mèche de cheveux ... et essaye de découvrir la beauté et l'universalité qu'il y a dans chaque chose.

Si tu regardes ainsi le monde, tu verras que chaque détail mérite ton attention et peut être une source d'inspiration, pour en faire un dessin.



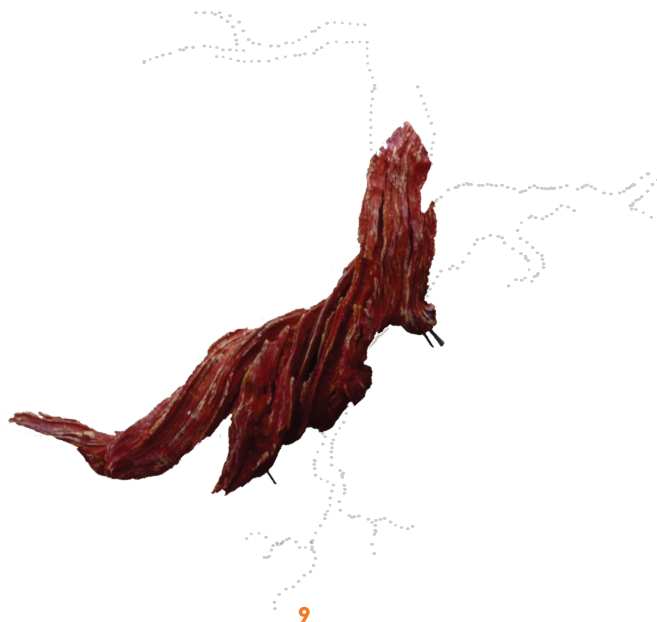
# 12 LUC ROUAULT

LA FORGE LESDIGUIÈRES / Place de la Juiverie

**Sculpture**  
*26 Plaisians*

Je présente cette année des sculptures de bois peintes. Elles sont des repères poétiques de la nature.

Retrouve l'arbre qui se cache dans les sculpture poétique de Luc et prolonge cette sculpture par un dessin



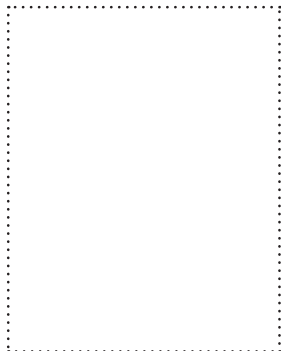
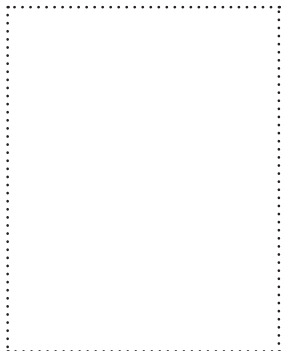
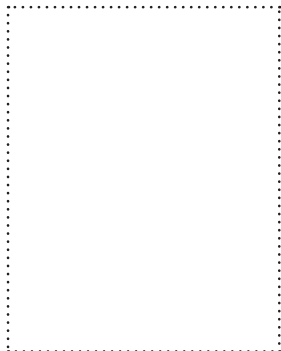
# 13 RAPHAËL SAMAKH

MAISON ROCHE / Rue du Bourg Reynaud

Art visuel  
13 Marseille

A l'image de notre monde, le dessin n'est pas fixé par un style, il est en perpétuelle **métamorphose**\*. Ces transformations possibles me permettent de m'adapter à différents projets imaginaires. Il ne s'agit pas de dessiner ce que l'on voit, mais ce que l'on comprend de notre monde et de ses différentes interprétations.

Inspire-toi des créatures imaginaires de Raphaël et dessine une créature fantastique et ses **métamorphoses**\* qui pourrait être un personnage de jeu .





# 13 NATHALIE RAK

MAISON ROCHE / Rue du Bourg Reynaud

Art visuel  
04 Corbières en Provence

J'oriente mes travaux vers des formes **organiques\*** avec aujourd'hui des **techniques mixtes\***, interrogeant l'artificiel et le naturel. J'utilise beaucoup l'**hybridation\***, c'est à dire que je mélange des formes venant d'univers différents pour en créer un nouveau

En t'inspirant des œuvres de Nathalie, invente un animal **hybride\*** qui pourrait être réalisé à partir d'éléments (naturels ou autres) que tu trouves autour du lieu d'exposition. Récolte ces éléments et fais le croquis de ton animal en indiquant les différents éléments qui le constitueront. De retour à l'école ou chez toi tu pourras construire ta petite sculpture.



# 14 DOMINIQUE POUZOL

CAVE DU PRESBYTÈRE / Rue du Bourg Reynaud

Dessin

94 Choisy le Roi

Mes portraits sont-ils beaux ? Font-ils peur ? Et pourquoi ?  
Peut-être est-ce toi qui regarde mal ? Car, comme dans la vie de tous les jours, on ne peut pas vraiment savoir ce qui se passe dans la tête des personnages...

Un portrait est une représentation physique, psychologique et émotionnelle d'un personnage. Certains artistes comme Dominique, mais aussi avant lui **Franz Xaver Messerschmidt\*** représentent des visages marqués par les émotions.

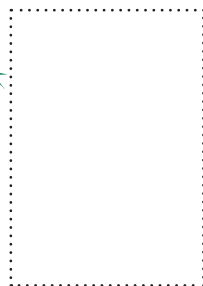
A ton tour de dessiner une **série\*** de 6 portraits au stylo bic sans soulever ton stylo dans les cases correspondantes à des émotions différentes



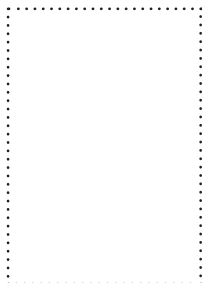
Dominique Pouzol



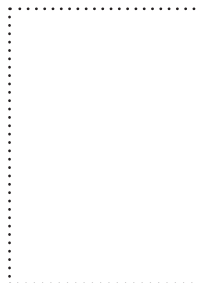
Messerschmidt\*



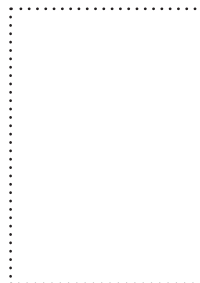
Calme



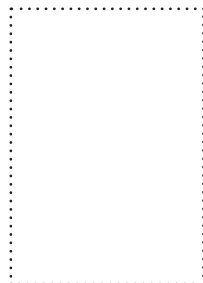
Tristesse



Joie



Peur



Colère

# 15 MARION RICHAUME

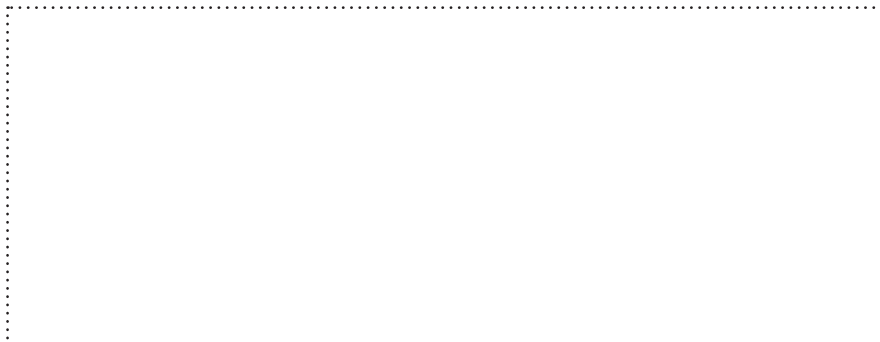
LE HANG'ART / route de Grenoble

Céramique d'art

05 Rosans

Marion façonne des pièces de **faïence**\* utilitaires et décoratives, inspirées du monde des écorces. Elle emprunte la variété des formes et la rugosité de ses céramiques, à l'écorce des arbres et à la diversité de la nature.

Imagine une **céramique d'art**\* inspiré des formes de la nature, arbre, montagne, écorce, feuillage...



# 16 EUGÈNE PINERO-BALASTEGUI

MAISON ENCHANTIER / 32, Rue Henri Peuzin

Sculpture  
05 Serres

Pour cet évènement, j'expose l'étendue de mes champs d'expressions artistiques à savoir : sculpture, **moulage\***, **modelage\***, photo, peinture. Il me paraît toujours intéressant de créer en mêlant les divers domaines artistiques, en utilisant différents outils et matériaux pour arriver à des créations revêtant des formes plurielles.

Énumère les différentes techniques qu'utilisent Eugène : ...  
Ensuite dessine chaque sculpture que tu vois en utilisant toi aussi différentes techniques : crayon à papier, **fusain\***, crayon de couleur...



--	--	--	--



# 17 COLIN ZMIROU-MAC BRIDE

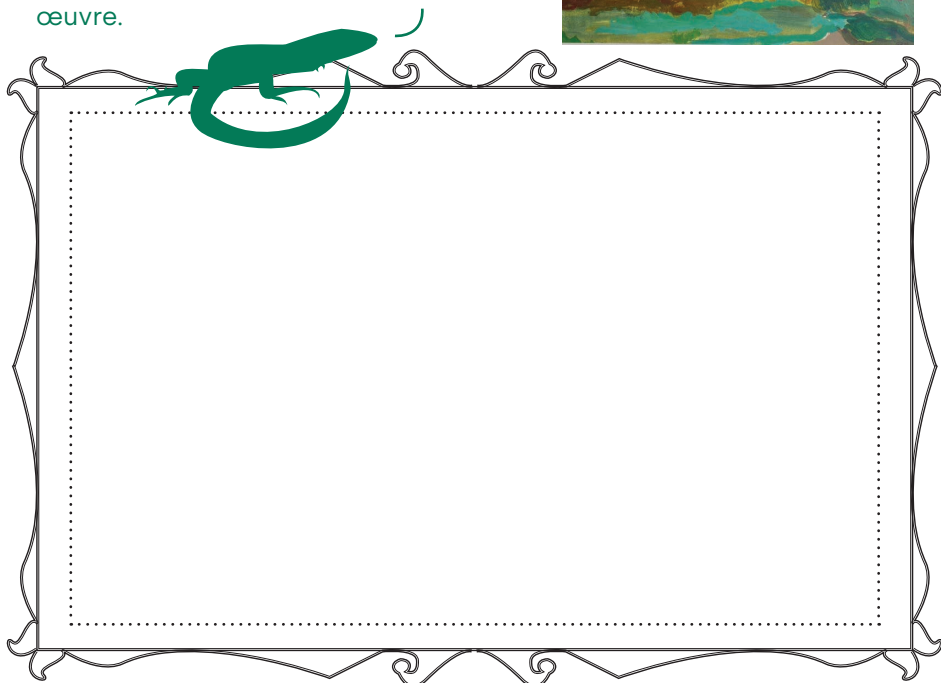
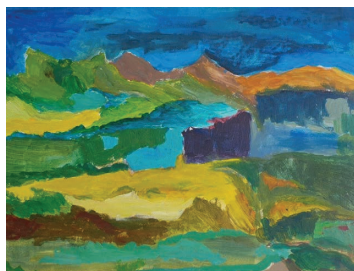
MAISON DU FERBLANTIER / 38, rue Henri Peuzin

Peinture  
04 Sisteron

Un paysage, une scène de la vie de tous les jours, un bouquet de fleurs sont mes sources d'inspiration. Je me laisse porter par la beauté et les couleurs qui m'entourent

Si tu étais peintre quelle thème aimerais-tu peindre ? **Nature morte\***, portrait, paysage, **scène de genre\***, villes et villages ? ferais-tu de la peinture **figurative\*** ou **abstraite\*** ?

Regarde autour de toi et dessine aux feutres de couleur dans ce cadre ton œuvre.



# 17 JEAN-CHARLES EDEL

MAISON DU FERBLANTIER / 38, Rue Henri Peuzin

Dessin  
05 Veynes

J'aime dessiner les montagnes (des Alpes), et les villes (Paris, New-York). Quand j'en ai assez des choses vraies, alors je dessine des mondes imaginaires, j'essaye d'inventer des arbres et des fleurs inconnues, des montagnes, des steppes et des forêts...

Regarde la végétation, les arbres autour de toi et, au stylo ou feutre dessine des mondes imaginaires.

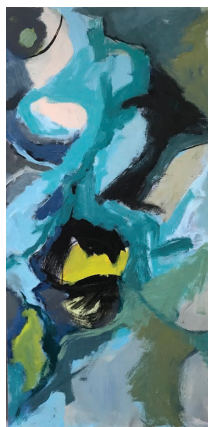


# 17b ANNE-MARIE DE SAINT MICHEL

LA CATECHÈSE / 54, Rue Henri Peuzin

Peinture  
05 Le Poët

Crée deux paysages dans 2 formats différents, l'un avec tes couleurs préférées, et l'autre, identique mais avec des couleurs que tu aimes moins (ou pas du tout) et découvre les sentiments que chacune de ces **compositions\*** évoque en toi et essaie de comprendre pourquoi il en est ainsi.



# 18 NICOLAS BOLDYCH

MAISON DE LA CÔTE / 6, Rue du Château

Peinture et dessin  
05 Veynes

Je dessine des panoramas de montagnes sur cinq grandes feuilles que j'assemble. De cette manière j'ai une vue d'ensemble de la montagne, un peu comme si j'y étais. Ensuite je fais fabriquer des **Leporello\***, sur lesquels ces **panoramas\*** sont imprimés. Ainsi on peut mettre une montagne dans sa poche !

En regardant le paysage autour de toi, dessine la ligne sinieuse des montagnes (ses sommets, ses cols , ses ouvertures...) sur un **format panoramique\*** et met en couleur l'ensemble avec des crayons de couleurs .





# 19 PASCAL CATRY

MAISON BROCHIER / Rue du Château

**Sculpture**  
60 Monjavoult

Passionné d'histoire et de poésie, Pascal Catry donne à voir ce qui est tourné vers le ciel ! Sous ses mains, les gouttières sortent de l'anonymat et deviennent une œuvre d'art **abstraite\***. Une fois nettoyée la gouttière laisse apparaître les empreintes du temps passé. C'est votre imagination qui fera parler la **sculpture murale\***.

Essaye de trouver autour de toi des traces et empreintes du temps qui passe : fissure dans un bâtiment, marque d'humidité, naissance de mousse ou de lichen sur des murs ... Essaye d'imaginer un paysage **abstrait\*** à partir de ces traces et dessine-le.



# 19 PASCAL RAGOUCY

MAISON BROCHIER / Rue du Château

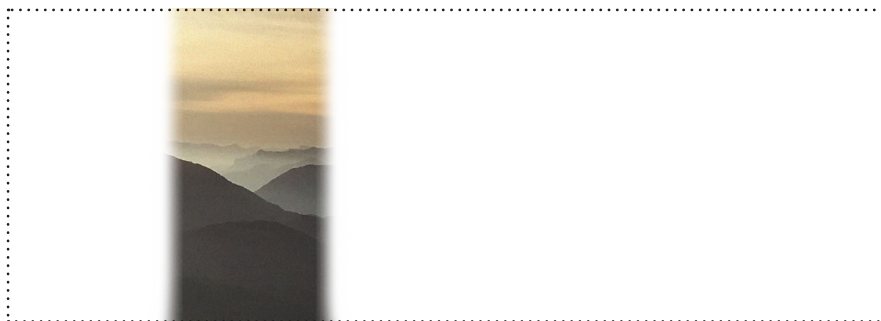
Art visuel  
05 Charges

Capturer le temps, ou plutôt la durée, ce qui se passe en ce moment à cet endroit.

Montrer la tension qui fait que tout est en place.

Comme une perte et une renaissance permanente.

Prolonge de chaque côté ce paysage de crépuscule\* afin de faire sentir le temps qui passe : à gauche l'aube, au centre le jour, à droite la nuit



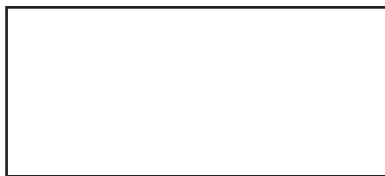
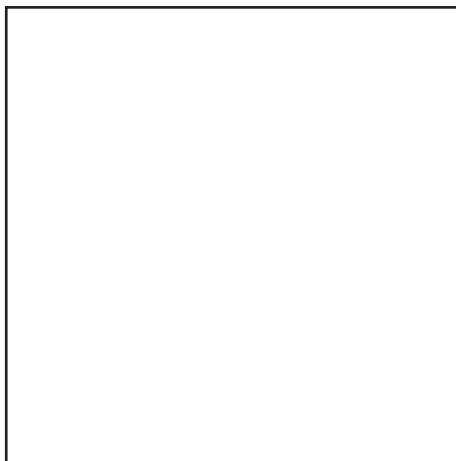
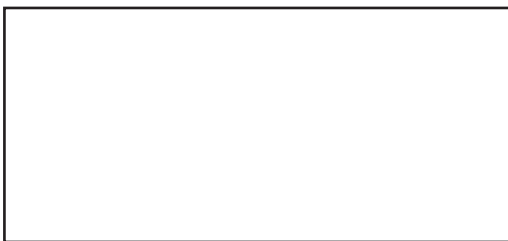
# 20 CHRISTOPHE GALLERON

LA CHAPELLE / Chemin de la Chapelle

Art visuel  
05 Sigoyer

Depuis 7 ans je m'intéresse à la haute montagne, depuis que j'ai découvert dans un vieux refuge le prénom « Angelo » gravé avec un couteau. Avec des dessins, des peintures et des films d'animation j'essaie de faire le portrait de cet homme et de cet univers qu'il a un jour traversé.

Imagine la suite de l'histoire de cet homme de dos ( sans doute Angelo ) que Christophe à dessiné, sous forme d'une planche de BD. Écris son histoire en quelques lignes.



# 21 JOSÉE COQUELIN

PLACE DES TILLEULS / Rue des Tilleuls

Art visuel  
78 Ecquevilly

Les **installations**\* mobiles en verres recyclés de Josée Coquelin, Poissons géants et Aigles totémiques tournoyants au gré du vent, s'inspirent des créatures observées dans la Vallée du Buëch. **Métamorphoses**\* et suspensions autour d'un monde fragile à honorer ...

Complète cet aigle réalisé par Josée en t'inspirant du magnifique **circaète**\* qui vit dans nos régions .



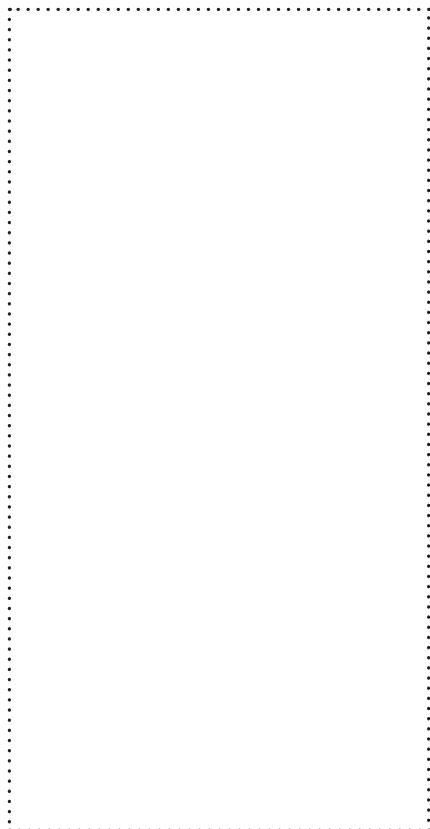
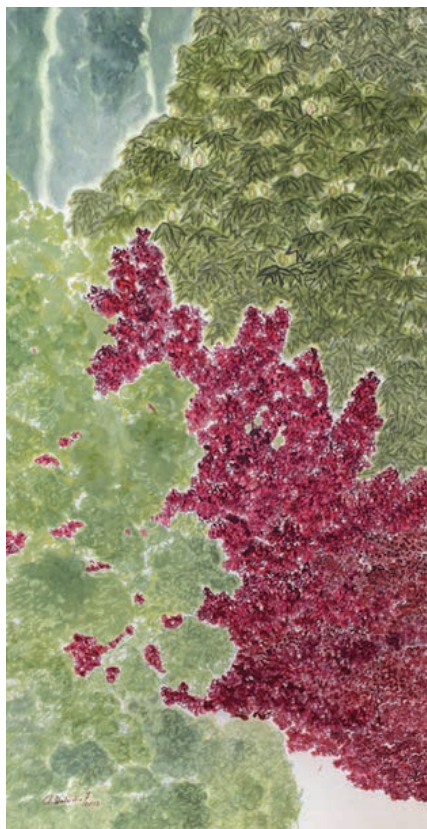
## 22 CHRISTINE DABADIE-FABREGUETTES

MAISON PAUL / 4, Rue du Pressoir

Peinture et encre

84 Brantes

Choisis une œuvre. Regarde-la bien. Ferme les yeux. Quelles couleurs restent en toi ? Quelle saison de la nature évoquent-elles pour toi ? Tu peux choisir à ton tour une ou deux couleurs pour peindre une saison que tu aimes. Tu peux aussi écrire un petit poème.





# 23 BARBARA FOUNGNON

GARAGE BLEU / Esplanade Sainte Catherine

Sculpture  
05 Mont-Dauphin

Ce travail de sculpture choisit d'aborder la thématique des hommes via le corps : ils sont tous différents, et tout ce que l'on sait d'eux c'est ce que l'on peut en voir. C'est un travail en cours : il y a aujourd'hui 10 hommes dans le groupe, et il s'agrandira jusqu'à 30 personnages.

Complète **l'installation\*** « forêt d'homme » de Barbara. Tu peux compléter les sculptures qui ont été tronquées par la photo et rajouter plusieurs hommes de différentes tailles jusqu'à obtenir une forêt de 30 hommes. Quelles émotions ses sculptures provoquent en toi ?





Aller à la rencontre des pierres de torrents. « faire avec » (équilibres, cairns) pour grandir ensemble ; « sculpter la pierre » (tailler, polir, graver) et... être sculpté en retour, devenir un petit peu pierre

Dessine une construction totalement imaginaire, une tour, un palais ou un autre édifice derrière le rocher de la Pignolette.





# STEPHANIE PELLETRAT

PLACE DES GABIGNOLES

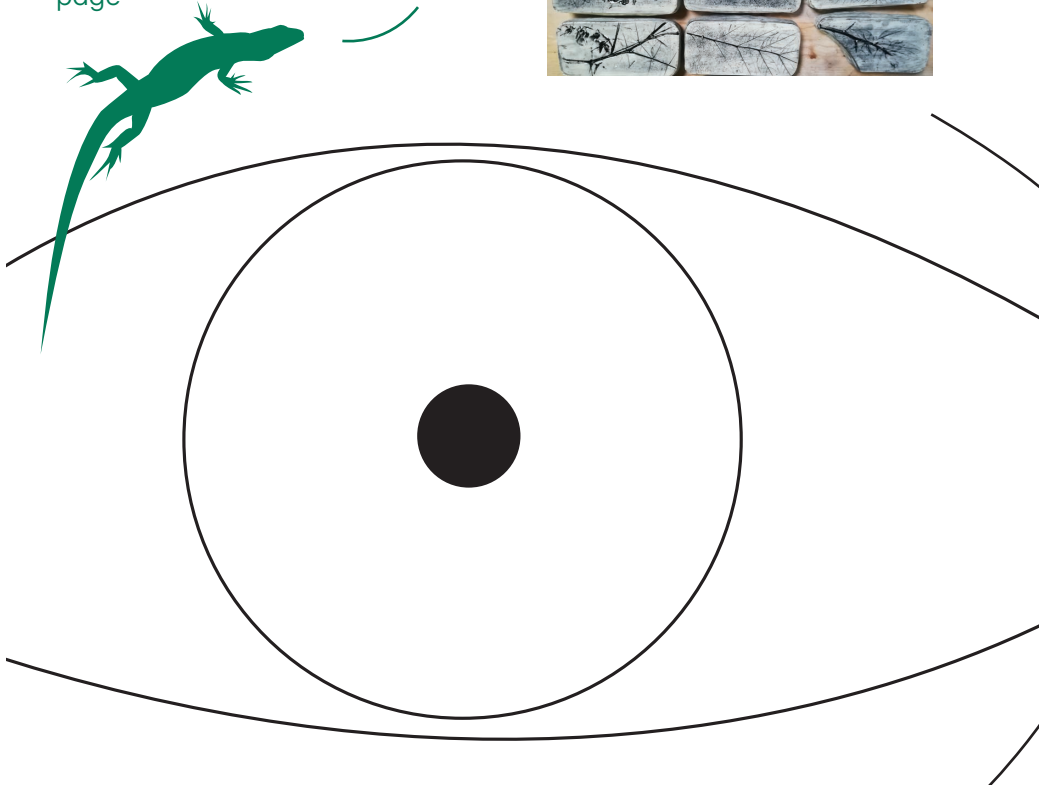
porcelaine - métal - bois flotté

84 Le Thor

## « POINTS DE VUE »

Reconnaissez-vous les empreintes des végétaux, selon la liste d'arbres du territoire Serrois ? Érable champêtre, Érable de Montpellier, Érable à feuilles d'obier, Pin noir, Frêne, Merisier, Poirier épineux, Chêne blanc, Pommier sauvage, Alisier blanc, Aubépine, Acacia, Mélèze, Marronnier, Épicéa.

Fais une série **d'empreinte\*** et **frottage\*** à partir de végétaux dans l'iris de l'œil qui est dessiné sur cette page



# LEXIQUE



**Abstrait** : art qui ne cherche pas à représenter le visible, art non figuratif.

**Accumulation** : entassement, empilement, multiplication, sur une surface, un espace défini (tableau, boîte, etc.)

**Arman** : artiste français, peintre, sculpteur et plasticien, né en 1928 à Nice et mort en 2005 à New York. Il est connu pour ses accumulations.

**Art Contemporain** : englobe toutes les œuvres produites à partir de l'année 1945. Ce terme est aussi utilisé pour désigner les pratiques esthétiques et réalisations d'artistes qui ne ressemblent pas à l'art classique.

**Blossfeldt Karl** : photographe allemand né en 1865 et mort en 1932, il est connu pour son inventaire des formes et des structures végétales fondamentales.

**Céramique d'art** : art de créer un type de céramique qui se rapproche de la sculpture, à laquelle on donne une forme artistique . Se dissocie de la céramique dite utilitaire: bol, vase ...

**Cézanne Paul** : peintre français impressionniste né en 1839 à Aix-en-Provence et mort en 1906.

**Circaète** : oiseau, rapace spécialisé dans la chasse aux serpents.

**Composition** : organisation des éléments plastiques (lignes, couleurs, formes, matières) dans la surface du tableau.

**Dégradé** : modification progressive d'une couleur, du plus clair au plus foncé ou d'une couleur vers une autre

**Empreinte** : Marque pratiquée par un objet, une plante, ... que l'on presse sur une surface: papier, argile, tissu

**Esthétique** : science du beau dans la nature et dans l'art, qui a une certaine beauté; agréable à voir, artistique, harmonieux

**Faïence** : poterie de terre recouverte de vernis ou d'émail.

**Figuratif** : qui représente quelque chose de réel et reconnaissable.

**Film d'animation** : technique cinématographique qui permet par des prises de vues image par image, de créer le mouvement d'objets et de personnages animés.

**Format panoramique** : format allongé qui se caractérise par un champ de vision très large

**Forme organique** : qui a rapport avec le vivant et son organisation (évoquant de la nature).

**Frottage** : technique de dessin qui consiste à frotter avec un crayon ou une craie sur un objet ( plante, roche, écorce...) pour en obtenir sa trace

**Fusain** : Branche de saule ou de fusain d'Europe carbonisée et destiné au dessin

**Graphite (crayon)** : c'est le terme professionnel du crayon à papier des dessinateurs. La mine étant composée d'une poudre de carbone, le graphite

**Installation** : terme employé en art contemporain, quand l'artiste ne présente pas son œuvre de manière classique, mais qu'il la met en scène en disposant des matériaux et des éléments divers dans un espace que l'on peut parcourir.

**Hybridation** : croisement entre deux variétés, deux races d'une même espèce ou entre deux espèces différentes.

**Hybride** : organisme issu de l'hybridation.

**Karl Blossfeldt** : photographe allemand né en 1865 et mort en 1932 qui a beaucoup photographié les plantes.

**Lavis** : Procédé de dessin et peinture, qui consiste à délayer de l'encre, de l'aquarelle ou des pigments avec plus ou moins d'eau passée au pinceau.

**Leporello** : livre qui se présente sous la forme d'un soufflet que l'on déplie comme un accordéon.

**Messerschmidt Franz Xaver** : sculpteur germano-autrichien né en 1736 et mort en 1783. Il fut le portraitiste des familles régnantes et des cercles aristocratiques.

**Métamorphose** : Changement de forme, de nature ou de structure, telle que l'objet, la chose n'est plus reconnaissable.



**Modelage** : action de modeler, de pétrir, une substance malléable, pour obtenir une certaine forme.

**Moulage** : action de mouler, de fabriquer avec un moule.

**Nature morte** : ensemble d'éléments inanimés (fruits, fleurs, vases, etc.) ou de cadavres (gibier, poissons).

**Panorama** : vaste paysage que l'on peut contempler de tous côtés.

**Reproduction (en botanique)** : il existe 2 processus : via un fragment de tige ou de rhizome, qui donnera naissance à des individus exactement semblables à la plante mère et, via les graines - mâle et femelle- qui donneront naissance à une graine dont le patrimoine génétique est celui des 2 parents !

**Scène de genre** : est un type d'œuvre qui figure une scène à caractère anecdotique ou familier avec plusieurs personnages

**Sculpture murale** : comme son nom l'indique c'est une sculpture qui s'accroche sur un mur, elle peut s'apparenter à un bas relief

**Série** : en arts visuels ce mot désigne un ensemble d'œuvre que l'artiste réalise sur la même thématique

**Styliser** : Interpréter une forme naturelle, humaine, en la simplifiant et en la modifiant pour donner un effet décoratif

**Surréalisme** : Mouvement poétique, littéraire, philosophique et artistique, né en France, qui a connu son apogée dans l'entre-deux-guerres sous l'impulsion d'André Breton , poète et écrivain français

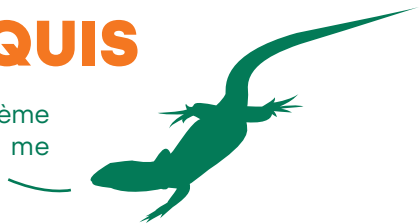
**Technique mixte** : ce terme fait référence aux oeuvres constituées d'au moins deux moyens techniques différents.( dessin et collage, aquarelle et photographie ...)

**Tempéra** : est une technique ancienne de peinture souvent à base d'oeuf

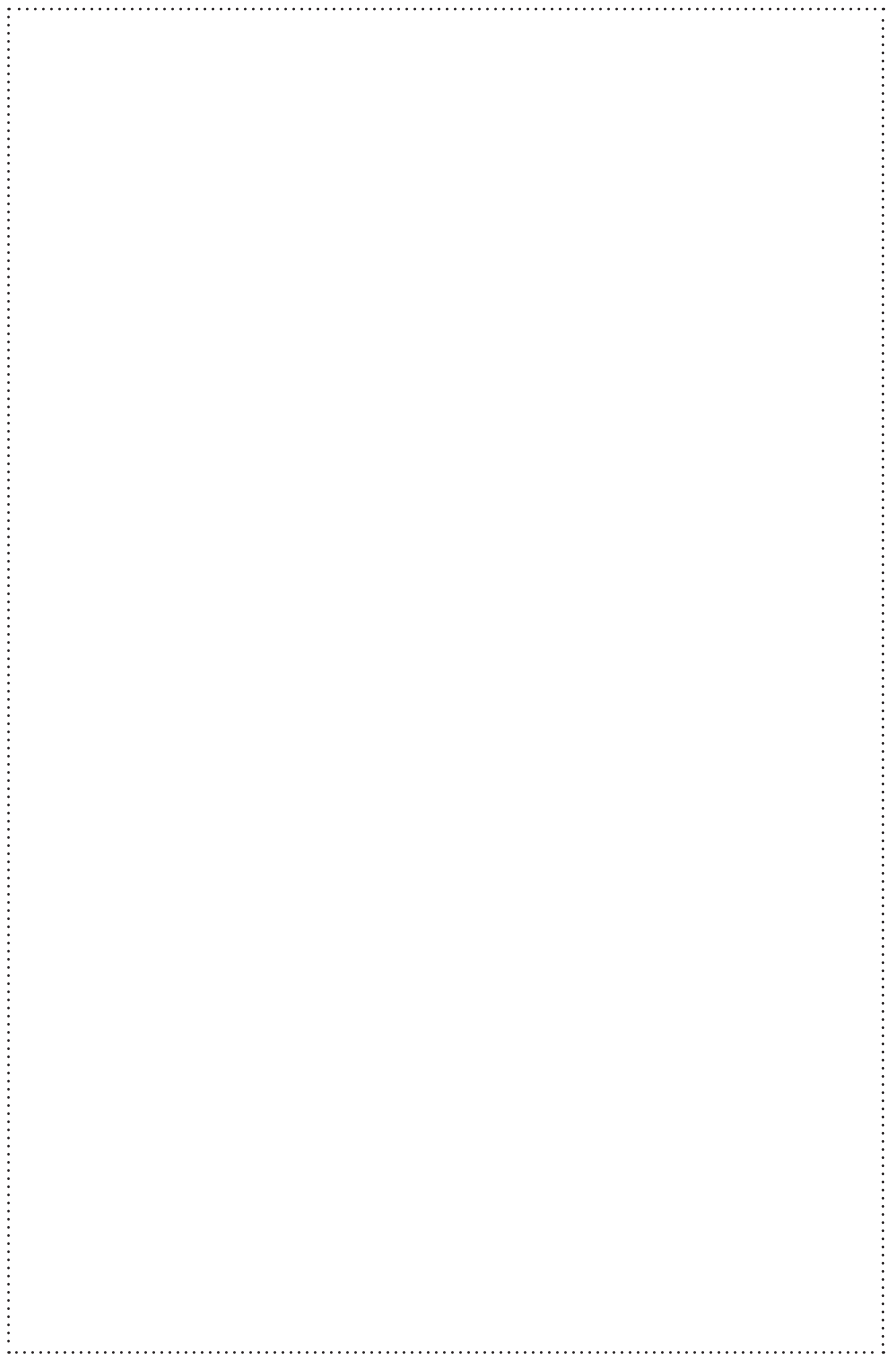
**Thématique** : ensemble, système organisé de thèmes.

# NOTES / CROQUIS

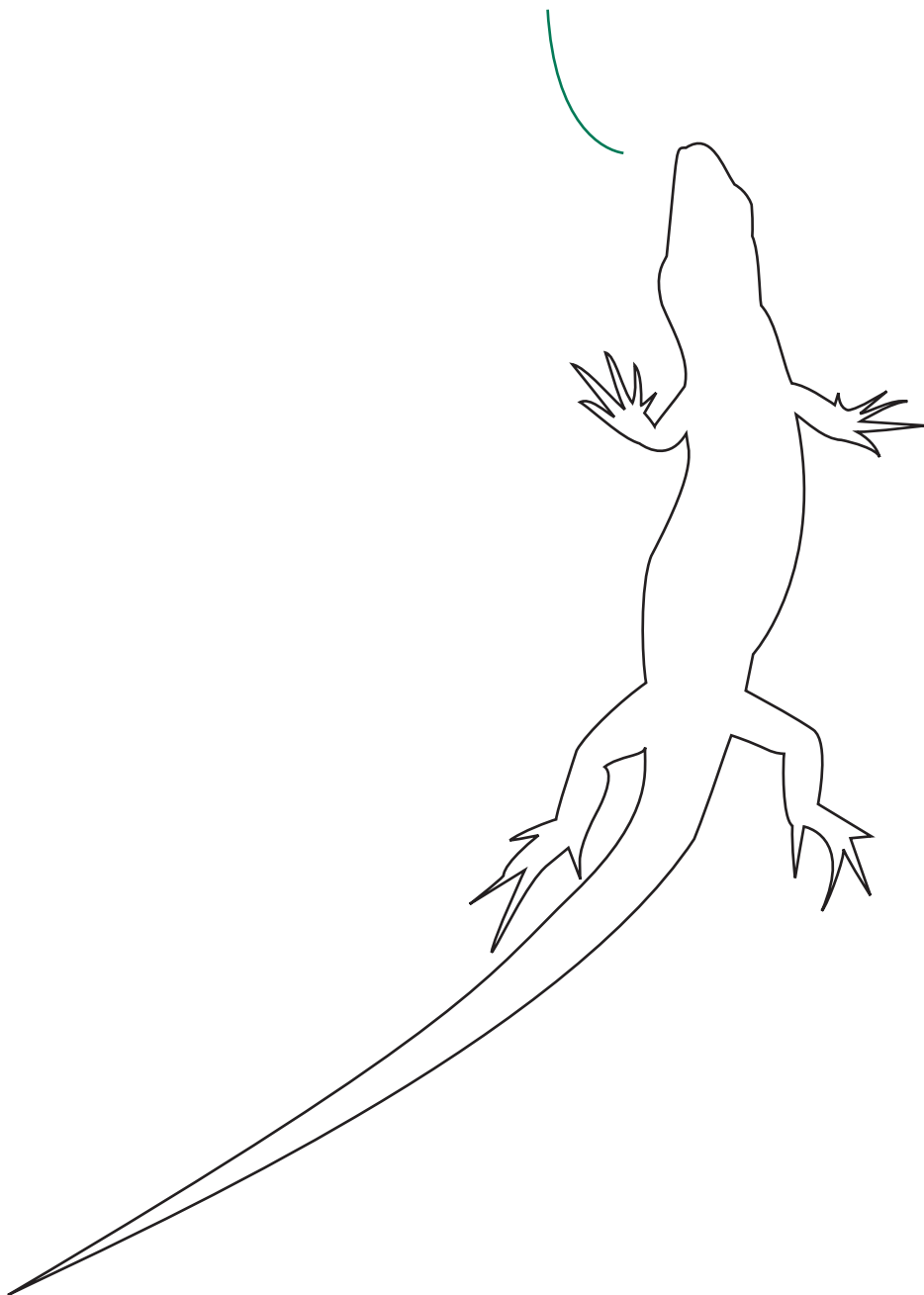
PS: je suis caché en première et deuxième de couverture de ce livre, peux tu me trouver?



A large rectangular area defined by a dotted border, intended for notes or drawings.



Tu peux me colorier et dessiner le mur sur lequel je suis en train de grimper

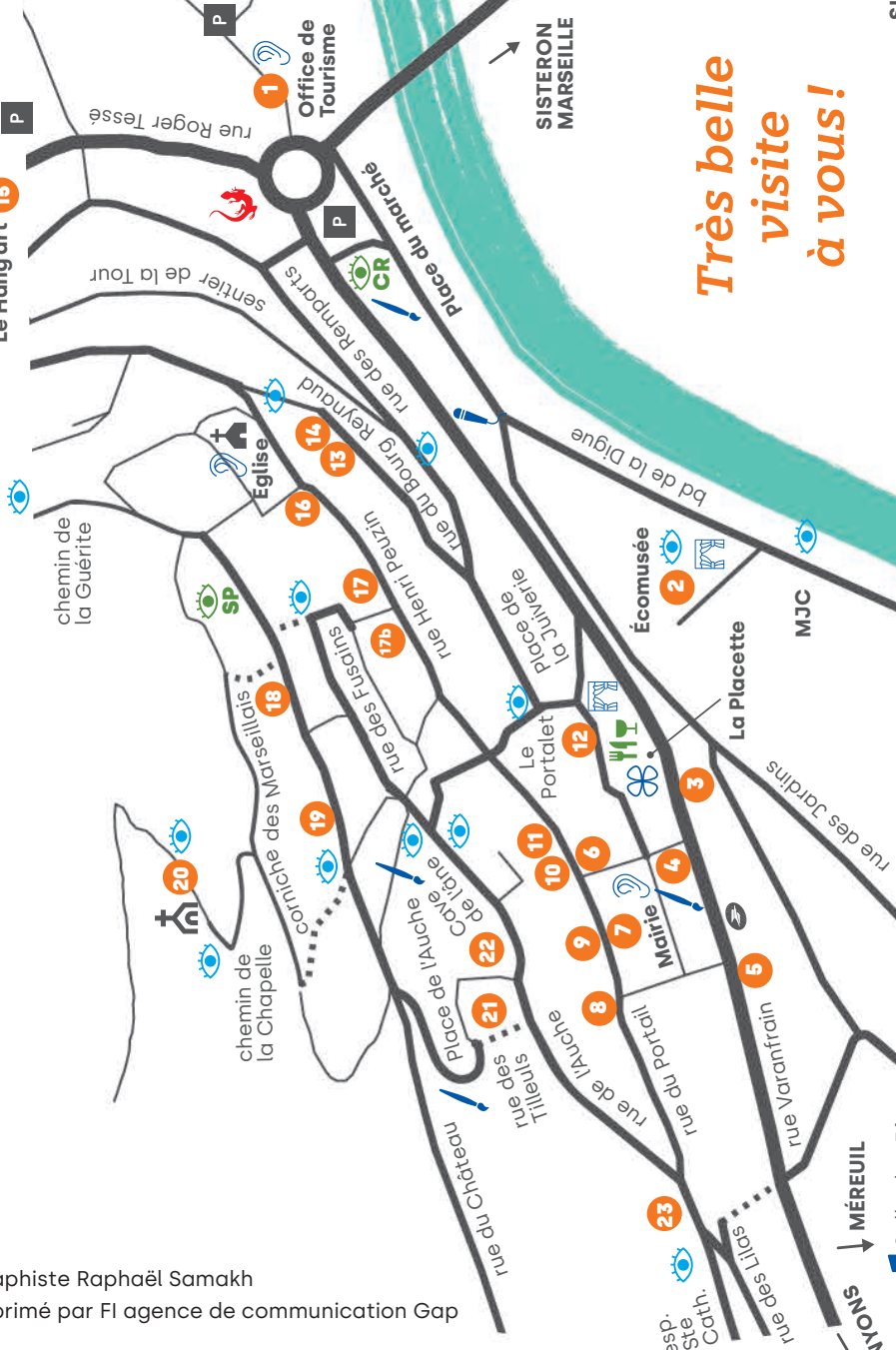






GAP  
GRENOBLE

Le Hang'art 15



Très belle  
visite  
à vous!

SISTERON  
MARSEILLE

MÈREUIL  
MONS

